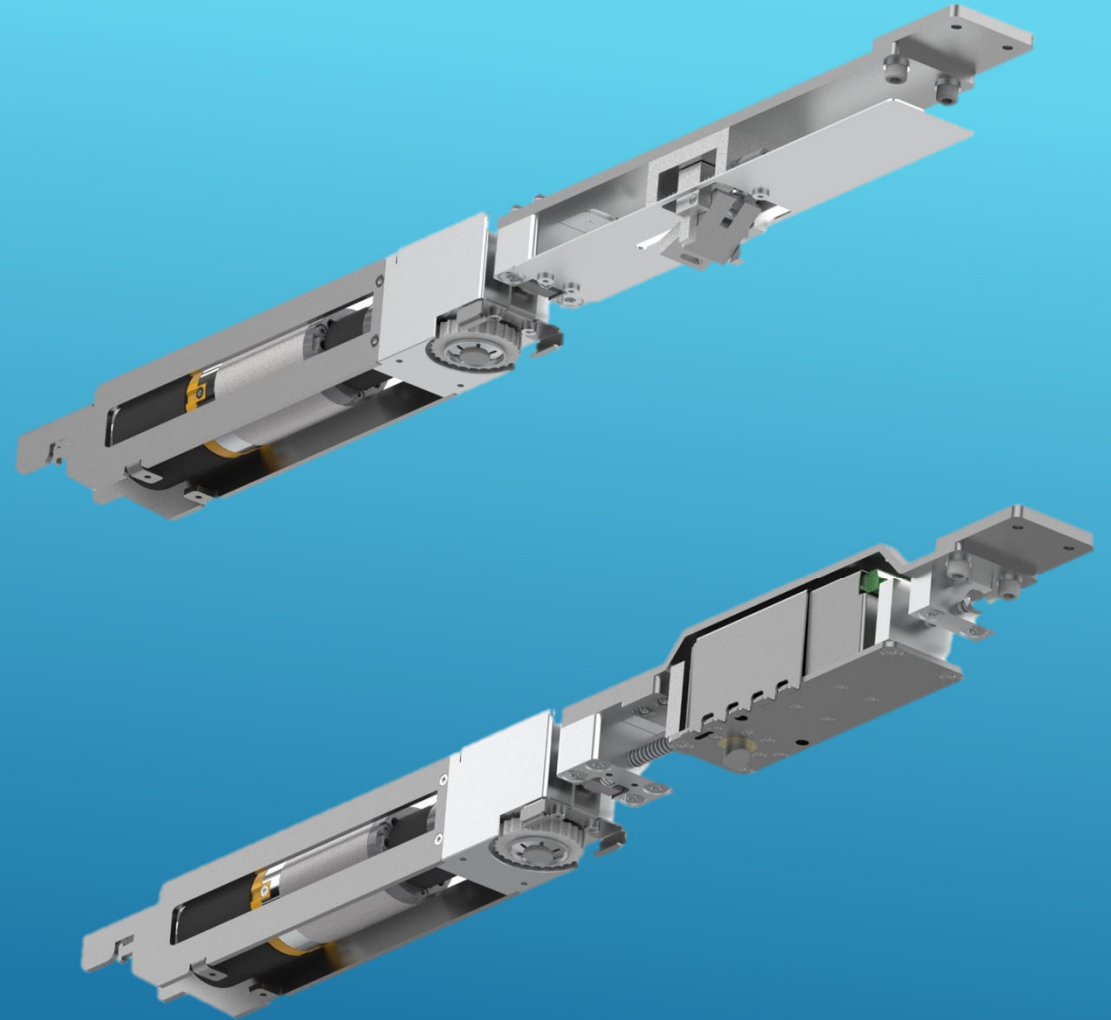




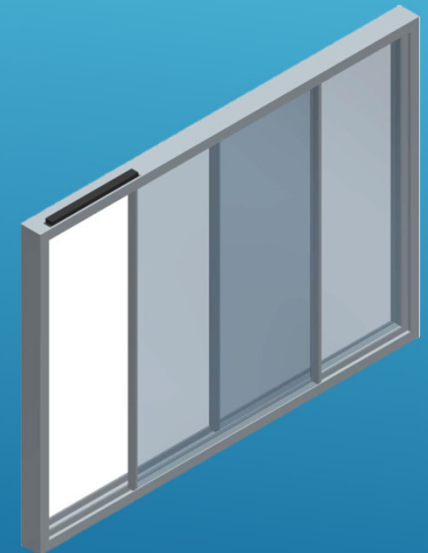
# Liberda Antriebstechnik





# Neue Produktreihe – Slim Line

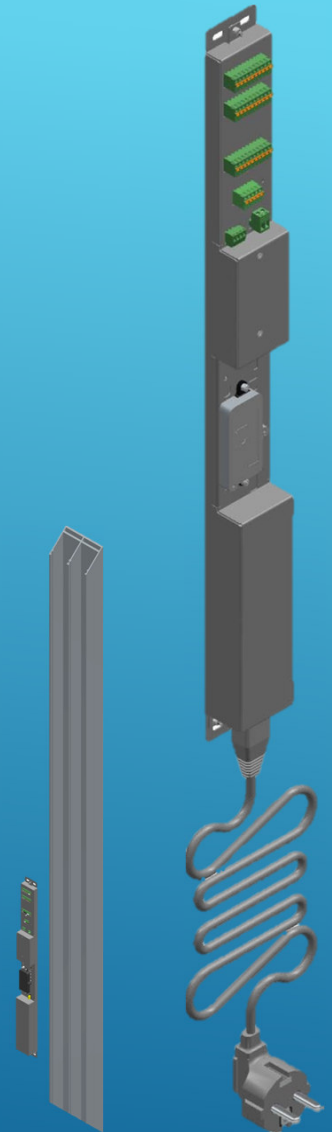
- Motor und Mechanik befinden sich im oberen Profil
- Steuerung wird im vertikalen Profil verbaut
- Platzbedarf im oberen Profil **reduziert**
- Zugkraft bis zu 180N
- mechanische Verriegelung inbegriffen
- Mechanik auf 30 Jahre Lebensdauer geprüft
- BLDC Antrieb – Tür leicht schiebbar
- passt in eine Schiene





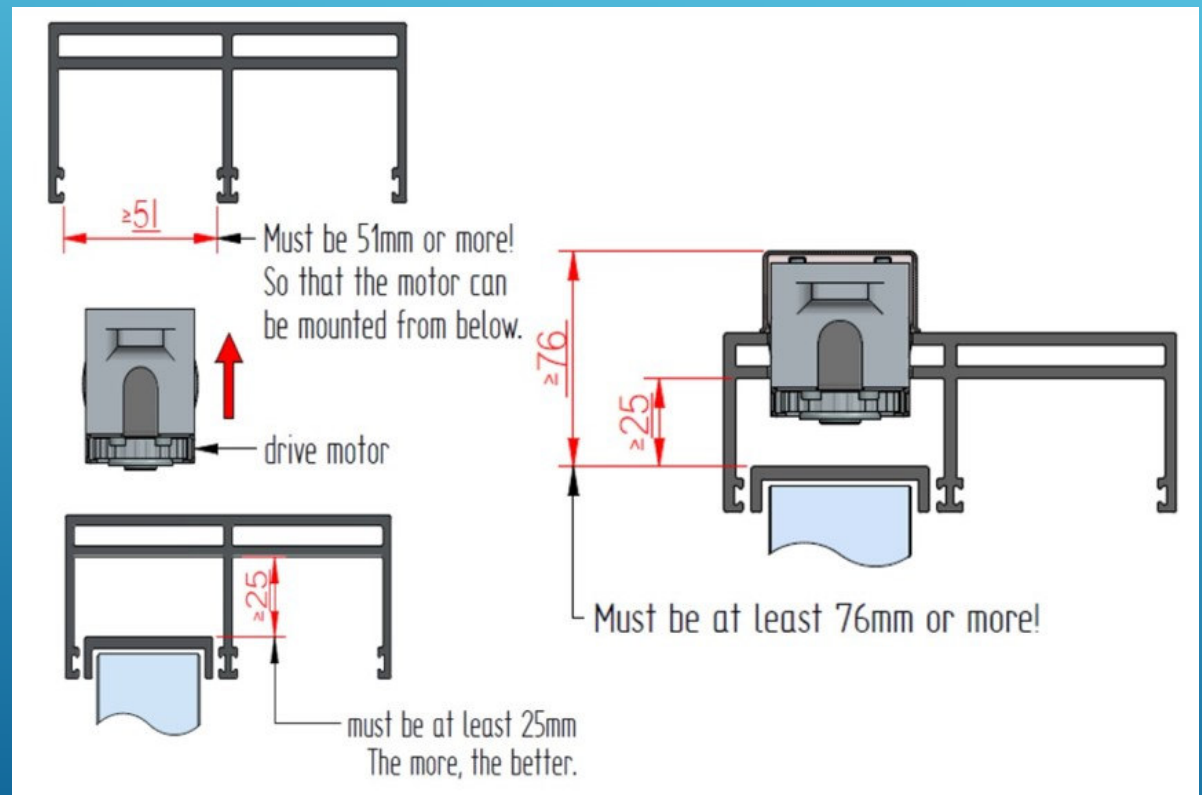
# Neue Produktreihe – Slim Line

- System mit stehendem Zahnriemen
- neuentwickelte Steuerung V4
- zum Marktstart mit unserer Basisversion verfügbar
- ideal für Singletüren mit Festfeld oder Taschenlösung
- links und rechts verwendbar
- Vorteil bei großen Stückzahlen - Lagerhaltung
- attraktiver Grundpreis
- Wifi und Tastenfeld integriert



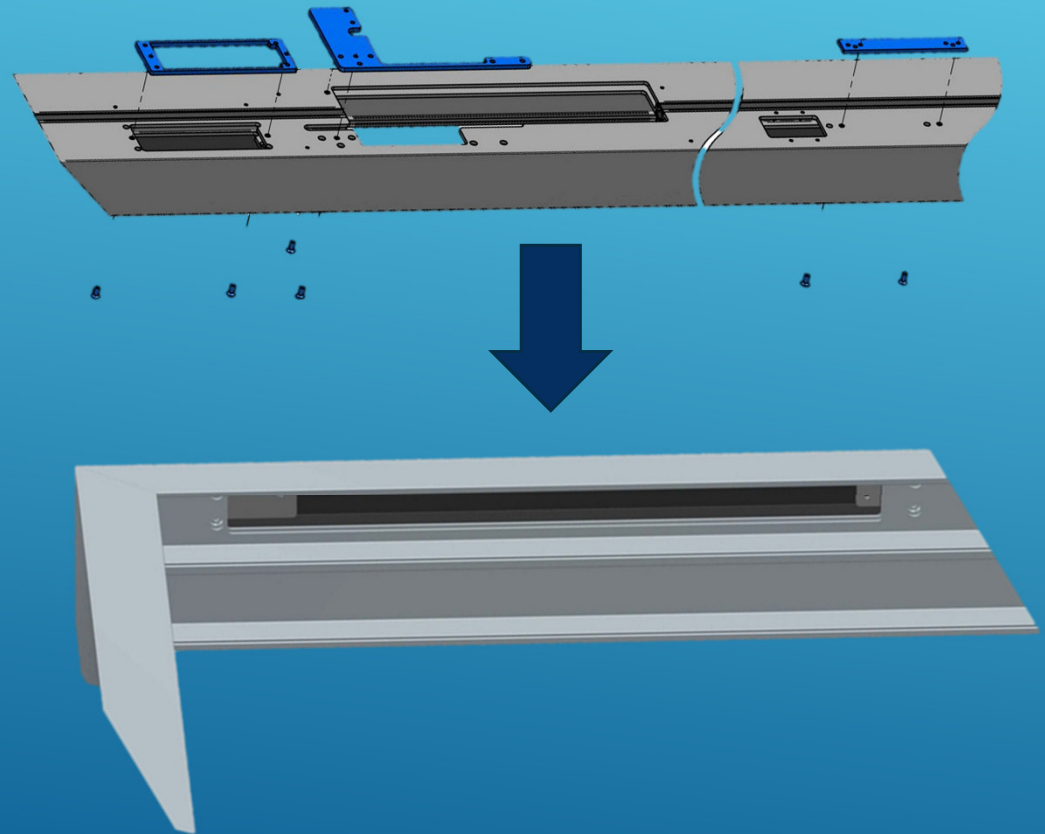
# Slim Line - Platzbedarf

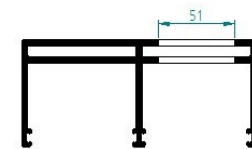
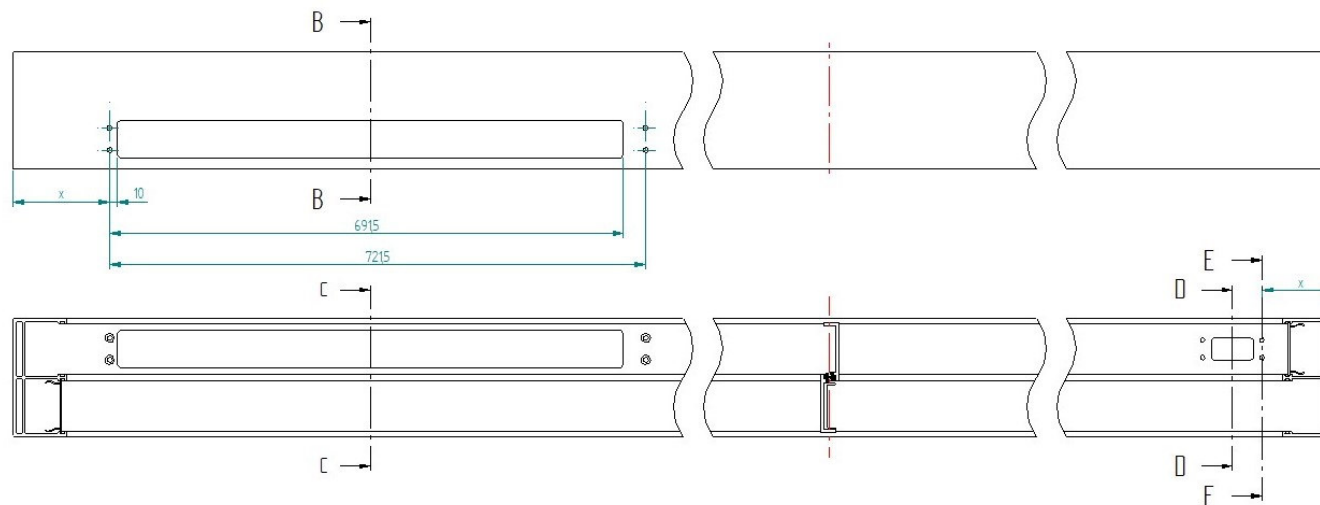
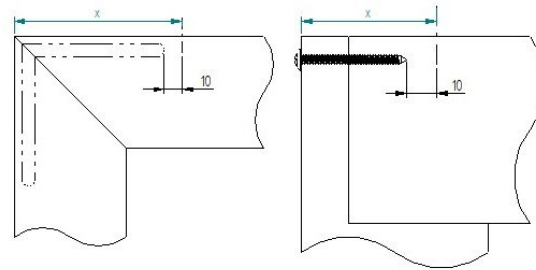
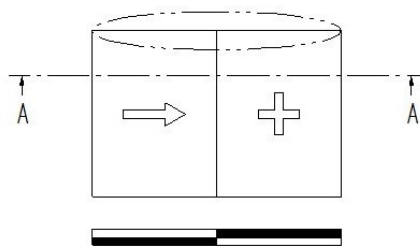
- Höhe
  - Platzbedarf von der Türblattoberkante sinkt von 100 mm auf 76 mm
- Breite
  - Baubreite sinkt 51 mm



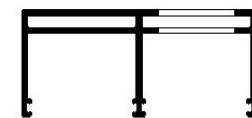
# Bearbeitungen im oberen Profil

- Vergleich zu Liberda Classic Line
- Slim Line
- Ein Ausschnitt für Antrieb und Verriegelung

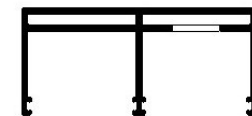




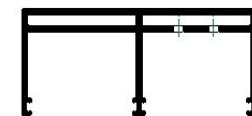
SECTION B-B



SECTION C-C

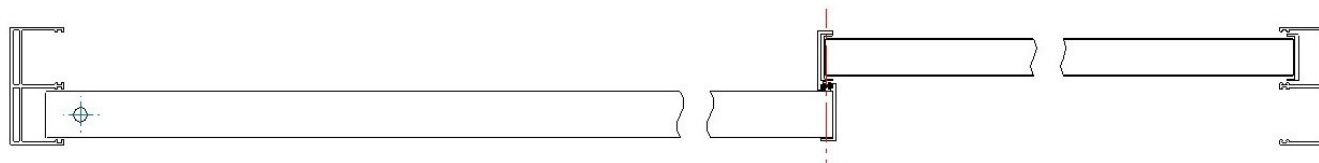


SECTION D-D



SECTION E-E

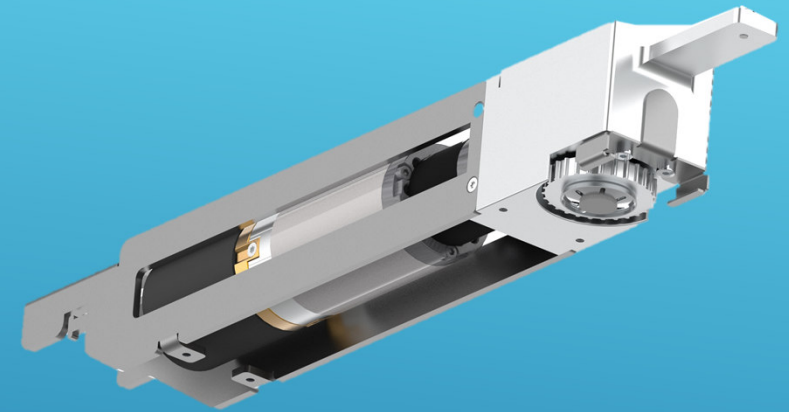
Erforderliche Bearbeitungen für den Einbau





# BLDC - Getriebemotor

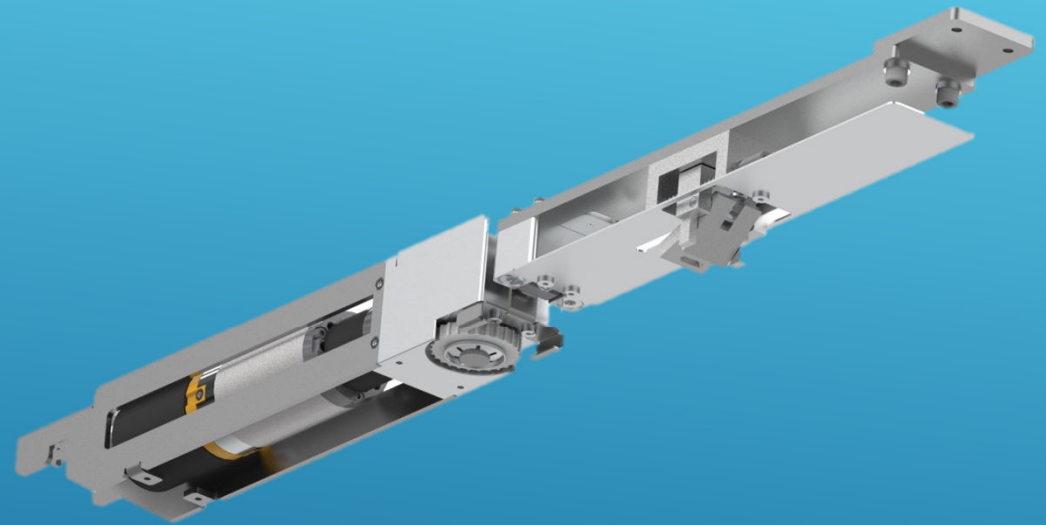
- Kompaktes Design
- Hohe Leistungsdichte
  - Slim Line 500 kg Flügelgewicht
  - Classic Line Größe 1- 350 kg
- Schiebbar in jedem Betriebszustand
- leise
- modulares design
  - Wählen Sie zwischen zwei Verriegelungssystemen
    - magnetisch
    - mechanisch





# Mechanische Verriegelung

- Magnetricgel entfällt
  - mögliche Kosteneinsparung
- „Verriegelt“ - Meldung
  - Meldung ergeht an Steuerung
- Notentriegelung entfällt
  - kann über Zug am Riemen entriegelt werden

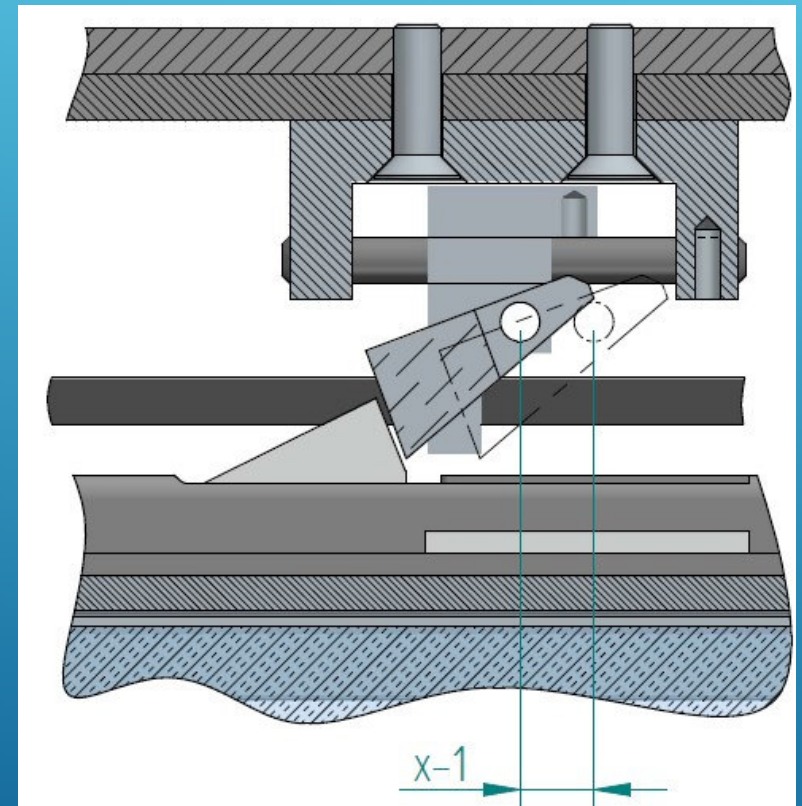






# Mechanische Verriegelung

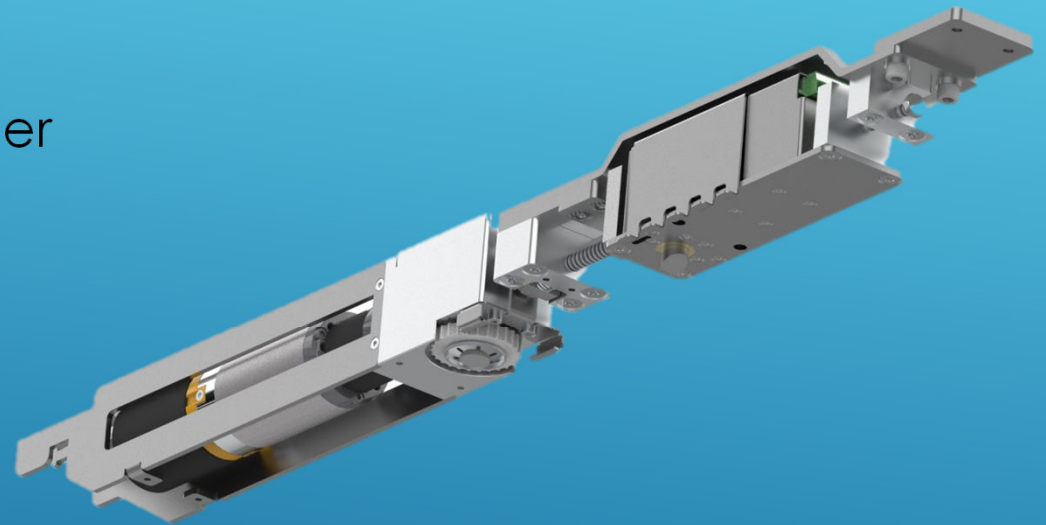
- Verriegelung kann eingestellt werden
  - gleicht damit einen Längsversatz aus





# Magnetriegel

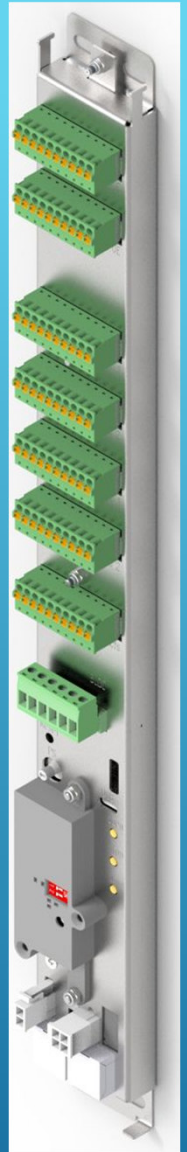
- Günstigerer Magnetriegel wie in der Classic Line mit gleichem Funktionsumfang
- Magnetriegel nach wie vor auf Wunsch verfügbar
  - bei außenliegenden Türen ggf. notwendig





# Connectivity

- Connectivity
  - Sie können wie gewohnt Ihre eigenen Taster, Home Automation oder Funkfernbedienungen integrieren.  
Es fallen **keine extra Kosten** an.
- WIFI
  - Unsere neue Steuerung hat Wi-Fi on board. Das heißt Sie können die Antriebe mit ihrem Heimnetzwerk verknüpfen.
- App für iOS und Android
- Remote Access
  - Durch das Wi-Fi interface können wir auf Ihr System zugreifen sofern Sie uns Zugang gewähren und eine Ferndiagnose oder Troubleshooting durchzuführen.



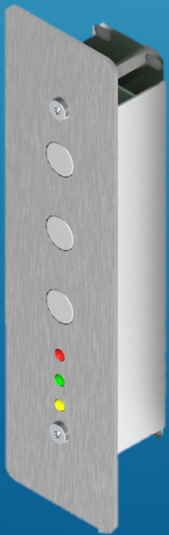


# Zubehör



- Wir bieten eine breite Palette von Zubehör an wie z.B:

- Bedienelemente
- Funkfernbendienungen
- Schaltschränke
- Unterbrechungsfreie Stromversorgungen
  - untergebracht im Profil
  - Verbaut im externen Schaltschrank





# Unsere Vorteile

- Sehr kompakte Abmessungen
- leiser Antrieb
- Modularer Aufbau des System
- Jederzeit schiebbare Türe sowohl im Betrieb als auch im stromlosen Zustand
- Kein weiteres Profil benötigt um den Antrieb einzubauen
- Keine Kosten für eine Home Automation Schnittstelle
- Ferndiagnose , keine Personen im Haus, volle Kontrolle des Endkunden über das System





# Kontaktieren Sie Liberda

- Technik
  - [antriebe@liberda.eu](mailto:antriebe@liberda.eu)
  - +4318953244
- Vertrieb
  - [sales@liberda.eu](mailto:sales@liberda.eu)
  - +43660676799





# Liberda Antriebstechnik

