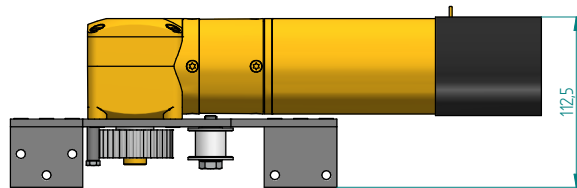
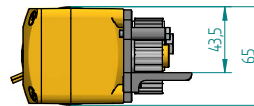
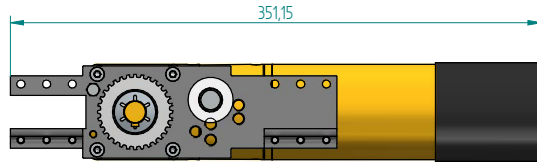
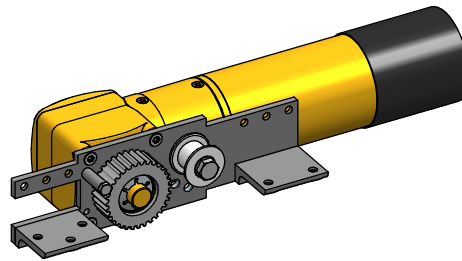


# Sicherheitskompaktantrieb mit elektronischen Anbauteiler Typ: SKA-AG5-2

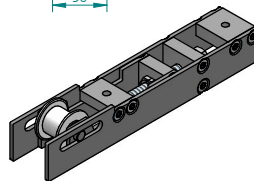
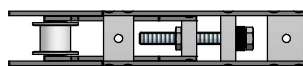
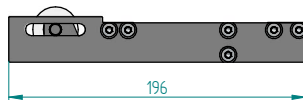
## Motor

M15



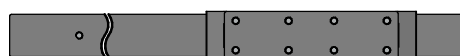
## Umlenkrolle

M15



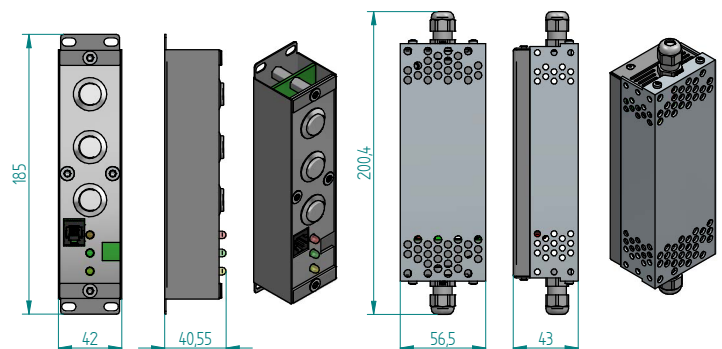
## Zahnriemenmitnehmer

M15



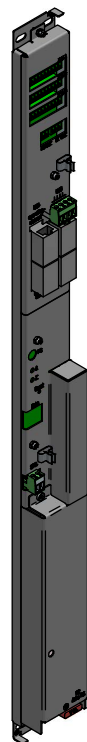
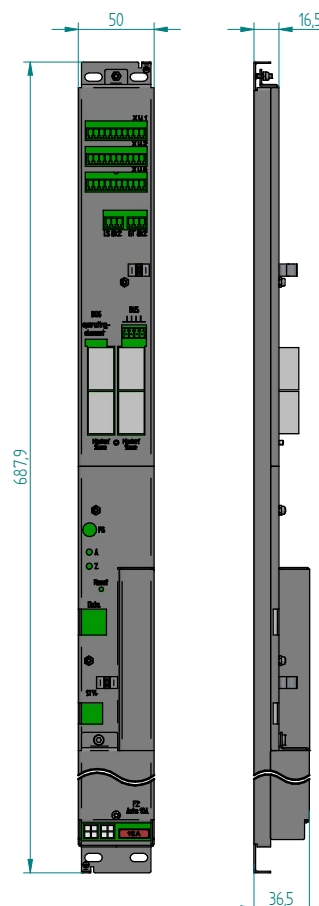
## Bedienelement & Schaltnetzteil

M15



## Steuerung

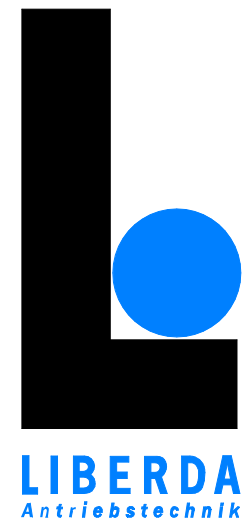
M1:10



### Technische Daten:

Type	SKA-AG5-2
Antrieb	EtaCrownPlus 63
Motor	BCI6355
Spannung	24V
Drehzahl	3300/min
Drehmoment	26,9Ncm
Getriebe Hersteller	Zeitlauf
Übersetzung	i = 1:54
größtes zul. Abgangsdrehmoment	11Nm
Nennzugkraft	400N
Antriebsrad	T5/32
Antriebsmittel	Zahnriemen RPP5/15, höchstzulässige Zuglast: 700N, bei 4-facher Bruchsicherheit

Der Antrieb verfügt über Empfindlichkeitssteuerung. Die Tür ist von Hand aus mit >400N bewegbar.  
Totmannbetrieb oder Impulsbetrieb, gesichert als Niedrigenergieantrieb nach EN 16005.



**LIBERDA**  
Antriebstechnik

Liberda Antriebstechnik GmbH  
A-1150 Wien  
Geibelgasse 14-16  
☎ +43 1 8953244  
☎ +43 1 8953244 20  
✉ antriebe@liberda.eu  
www.liberda.eu  
HG Wien FN113227k