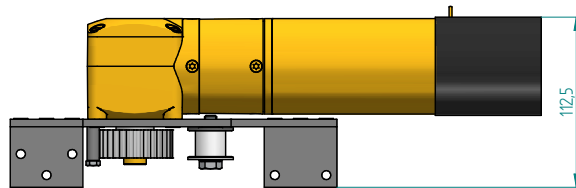
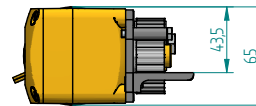
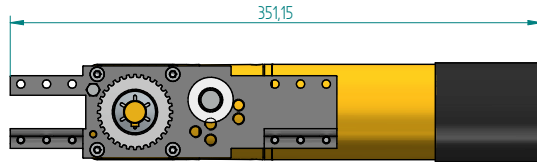
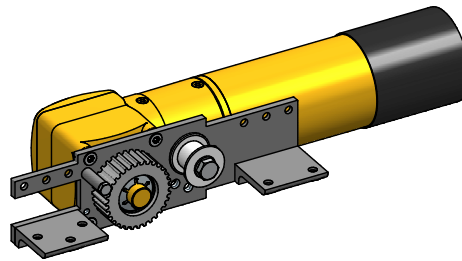


Sicherheitskompaktantrieb mit elektronische Anbauteile Typ: SKA-AG5-3

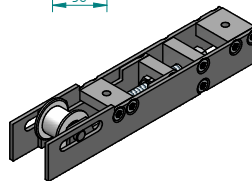
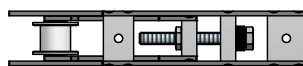
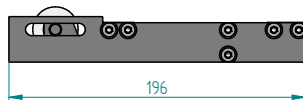
Motor

M15



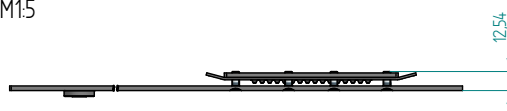
Umlenkrolle

M15



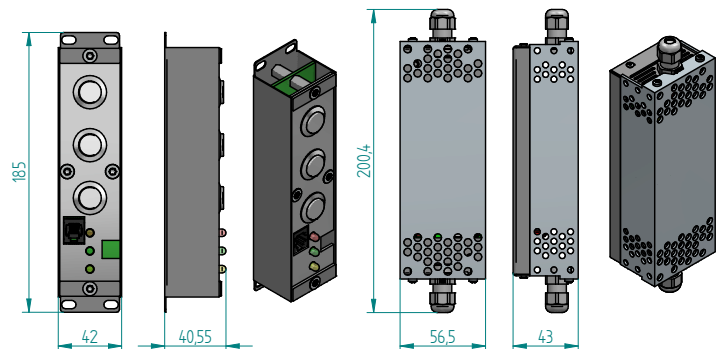
Zahnriemenmitnehmer

M15



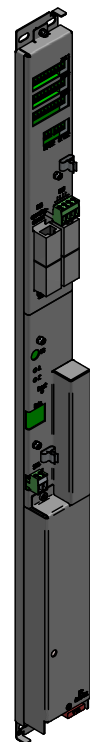
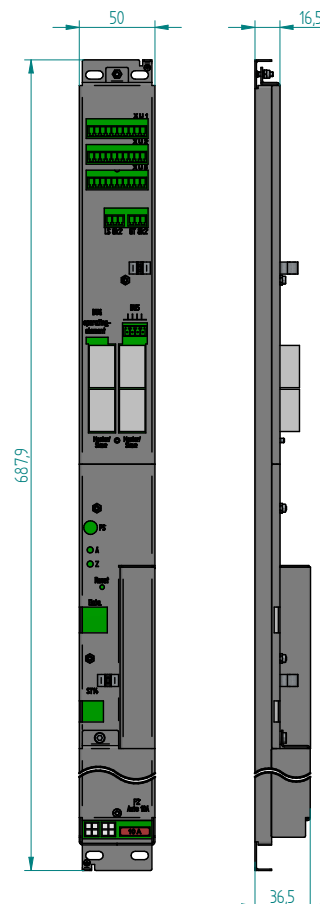
Bedienelement & Schaltnetzteil

M15



Steuerung

M1:10



Technische Daten:

Type	SKA-AG5-3
Antrieb	EtaCrownPlus 63
Motor	BCI6355
Spannung	24V
Drehzahl	3300/min
Drehmoment	26,9Ncm
Getriebe Hersteller	Zeitlauf
Übersetzung	i = 1:84,8
größtes zul. Abgabsdrehmoment	11Nm
Nennzugkraft	680N
Antriebsrad	T5/32
Antriebsmittel	Zahnriemen RPP5/15, höchstzulässige Zuglast: 700N, bei 4-facher Bruchsicherheit

Der Antrieb verfügt über Empfindlichkeitssteuerung. Die Tür ist von Hand aus mit >400N bewegbar.
Totmannbetrieb oder Impulsbetrieb, gesichert als Niedrigenergieantrieb nach EN 16005.

Liberda Antriebstechnik GmbH
A-1150 Wien
Geibelgasse 14-16
☎ +43 1 8953244
☎ +43 1 8953244 20
✉ antriebe@liberda.eu
www.liberda.eu
HG Wien FN113227k